

DVĪŅU MĀJA MĀRUPĒ

Zeltiņu iela 82b



Ēka tiek sertificēta atbilstoši Pasīvās ēkas institūta izstrādātajai metodikai. Sertifikāts apliecina ēkas izbūves un konstrukciju kvalitātes līmeni atbilstoši Pasīvo ēku būvniecības standartam.





Mūsdienīga dvīņu māja Mārupē

Mājas pirmajā stāvā ir plaša viesistaba, kas apvienota ar virtuves un ēdamistabas daļu, darbistaba/kabinets, sanmezglis ar dušu, tehniskā telpa. Otrajā stāvā izvietotas 3 guļamistabas, viena ar garderobes telpu, sanmezglis ar vannu.

Mājas teritorija ir apzaļumota, ir automātiskie vārti un koka žogs. No viesistabas ir izeja uz lapegles terasi dienvidu pusē. Cenā ir arī iekļauta nojume divām automašīnām un box tipa noliktava pagalmā.

Mājas dienvidu puses otrā stāva logiem ir automātiskās žalūzijas. Uz jumta ir uzstādītas saules baterijas iekārta, kas nodrošina karstā ūdens sagatavošanu visu gadu.

Mājas apkuri un mikroklimatu nodrošina energoefektīva ventilācijas iekārta ar rekuperāciju, mājas pirmajā stāvā un sanmezglis ir siltās grīdas. Apkures izmaksas 30 eur mēnesī.

Māja atbilst gandrīz nulles enerģijas patēriņam, izpildīti visi pasīvās mājas nosacījumi:

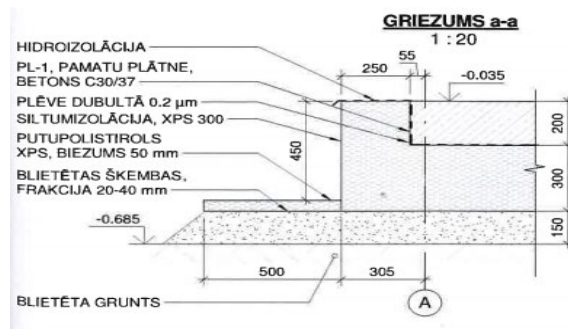
- ☑ izcila siltumizolācija jeb pietiekami biezas norobežojošās konstrukcijas – jumts, ārsienas, pamatu plātnes;
- ☑ kvalitatīvi logi/durvis un pareizs mājas un tās logu izvietojums attiecībā pret debespusēm, lai maksimāli izmantotu saules enerģiju;
- ☑ ventilācija ar rekuperāciju - nodrošina labu iekštelpu gaisa kvalitāti, veselībai un pašsajūtai labvēlīgu iekštelpu klimatu visa gada garumā;
- ☑ blīvas norobežojošās konstrukcijas, kas novērš gaisa caurlaidību un siltuma zudumus;
- ☑ no termiskiem tiltiem brīvas konstrukcijas, kas varētu negatīvi ietekmēt ēkas energoefektivitāti.



Galvenie konstruktīvie risinājumi

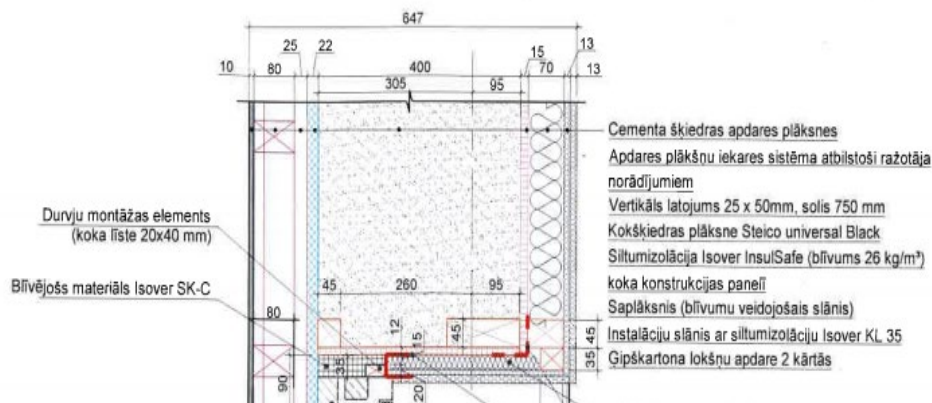
PAMATI

Monolīta dzelzsbetona plātne 200 mm biezumā ar 300 mm biezu XPS (ekstrudētais putupolistirols) siltumizolāciju gan pamatnē gan perimetram.



ĀRSIENAS

Rūpnieciski izgatavoti koka konstrukciju paneļi, kas nodrošina efektīvāku siltumizolāciju.
(Isover InsulSafe 400 mm).

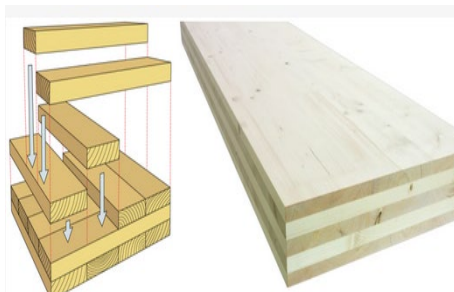


ĀRĒJA APDARE

Ventilējama fasāde, apšūta ar šķiedru cementa apdares plāksnēm Cembrit.
Ieejas daļa izveidota ar kompozīta alumīnija paneļiem: NEOBOND un augstspiediena celtniecības laminātu KRONOART.

STARPSTĀVU PĀRSEGUMS

CLT (krusteniski līmēta masīvkoka konstrukcija) 140 mm, ar papildus akustikas izolāciju Thermowhite un izlīdzinošo Estrich betonu virskārtā.



STARPSIENAS	Rūpnieciski ražoti koka karkasa paneli, apšūti ar 2 ģipškartona kārtām no katras puses
JUMTS	Rūpnieciski izgatavotas konstrukcijas kopnes pildītas ar pastiprinātu siltumizolāciju (Isover InsulSafe) 600 mm
ĀRDURVIS	Ozolkoka finierējums ar stiklojumu (pastiprinātu siltumizolāciju ($U=1W/m^2K$))
LOGI	PVC logi ar trīs stiklu paketēm
TERASE (AR NOJUMI)	Izmantoti kvalitatīvi lapegles dēļi 120 x 32 mm un līmēta koka konstrukcijas nojumei (platība: 25-29 m ²)

Iekšējā apdare, materiāli

KĀPNES	Ozolkoka (starpstāvu) ar stikla 100 mm margu
SIENAS/GRIESTI	Krāsots
GRĪDAS	Dzīvojamās telpās ozolkoka parkets priekšnamā (koridors) un sanmezglos lielizmēra flīzes (75 x 75 cm un 60 x 60 cm)
PALODZES	Ar ozola lameli aplīmētas mitrumizturīgais mdf
IEKŠDURVIS	1. stāvā – ozolkoka finierējums (6 mm biezums) 2. stāvā – koka ar 6 mm mdf pārklājumu, krāsotas ar divu komponentu poliuretāna krāsu

Iebūvētās mēbeles un aprīkojums

Koridors, ieejas zona (1. stāvā)

Iebūvētais skapis: L=3500 mm, H=2850 mm. EGGER lamināts 16-18 mm, fasādes: MDF 18 mm, krāsots

Daļa finierēta, 18 mm ar ozola nažfinieri, lakots

FURNITŪRA

- BLUM pilna izvilkuma vadotnes 40 kg L=550 mm
- Nerūsējoša tērauda stangas
- CAMAR regulējamas kājas
- Bīdāmo durvju mehānisms Hettich XL

Virtuve

DARBA VIRSMA TechniStone (Taurus Terazzo Dark), kvarcs

VIRTUVES IEKĀRTA korpusi, fasādes, atvilknes — EGGER lamināts 16-18 mm, lāzermalu tehnoloģija

FURNITŪRA:

- Blum Legrabox pilna izvilkuma vadotnes 40 – 70 kg
- Blum Legrabox pilna izvilkuma iekšējās atvilktnes
- Hettich eņģes ar kluso aizvēršanās funkciju Sensys
- Atvilktnēs pretslīdes gumijas grīdiņas, baltas
- Atkritumu šķīrošanas sistēma Franke 2 x 26 l
- Cokols – h=100 mm, alumīnija
- Blum Tip ON mehānismi
- Piederumu ielikņi 2 gab.
- Šķīvju turētāji 3 gab.
- Šķērsreliņi katlu vākiem
- KESSEBOHMER stūra grozi 2 gab.

Virtuves aprīkojums

LEDUSSKAPIS AR SALDĒTAVU AEG, iebūvēts (178 cm), A+ klase, LED apgaismojums, kopējā ietilpība 268 l

CEPEŠKRĀSNS AEG, metāls, pirolītiskā tīrīšana, tvaiks + gatavošana

INDUKCIJAS PLĪTS AEG, 4 riņķi, 60 cm

TRAUKU MAZGĀJAMĀ MAŠĪNA AEG, iebūvēta, 60 cm, A+++/A/A, stars uz grīdas zaļā un sarkanā krāsā

IZLIETNE Franke, tectonite, 76 x 48 cm

ŪDENS MAISĪTĀJS Franke, Active-Plus ar izvelkamu uzgali

TVAIKA NOSŪCĒJS SIRIUS, iebūvēts (520 mm, 743 m³/h, A klase)

PAPILDUS FILTRI Falmecc

Garderobes skapja telpa (2. stāvā)

Iebūvējamie plaukti 2 gab. (kopā: L=4120 mm, H=2700 mm)

Korpuss, atviktnes – LKSP 16-18-25 mm/ + 2mm ABS mala/ EGGER U961

FURNITŪRA:

- BLUM pilna izvilkuma vadotnes 40 kg, L=550 mm
- Nerūsējoša tērauda stangas
- CAMAR regulējamas kājas

WC (1. stāvā)

IZLIETNE	Villeroy & Boch, 800 x 470 mm, balta
ŪDENS MAISĪTĀJS	Grohe, EU smart, infra-red, ar sensoru, hroms
SKAPĪTIS	Villeroy & Boch, 787 x 449 mm, h=420 mm, spīdīgi balts
SPOGULIS	Kohler, ar apgaismojumu, 800 mm, h=650 mm
DUŠAS SISTĒMA	Grohe, ar termostatu SmartControl, hroms
PODS	Villeroy & Boch

WC (2. stāvā)

IZLIETNE	Villeroy & Boch, 1000 x 470 mm, balta TitanCeram CP
ŪDENS MAISĪTĀJS	Grohe, EU smart, infra-red, uz sensora, hroms
SKAPĪTIS	Villeroy & Boch, 954 x 444 mm, h=546 mm, maigi pelēks
SPOGULIS	Kohler, ar apgaismojumu, 1000 mm, h=650 mm
VANNA	Villeroy & Boch, kvarca/akrila maisījums, Oberon, iebūvēta, 1800 x 800 mm, White Alpine
DUŠAS SISTĒMA	Grohe, ar termostatu SmartControl, hroms
PODS	Villeroy & Boch
DVIEĻU ŽĀVĒJAMAIS	Mario, 900 x 530 mm, nerūsējošais tērauds, hroms

Inženierkomunikācijas

APKURE UN MIKROKLIMATS

Ar rekuperāciju, siltās grīdas abos sanitārajos mezglos un 1. stāva priekšnoma daļā.

Vidējais apkures maksājumu apmērs ēkai sastāda aptuveni 30 EUR mēnesī.
Ventilācijas sistēma: ar rekuperatoru BRINK Flair 325 4/0 līdz 93% siltuma atguves efektivitāti, nodrošina teicamu telpu mikroklimatu un augstus kopējos mājas energoefektivitātes rādītājus.



ŪDENSAPGĀDES UN KANALIZĀCIJAS SISTĒMA

Paredzēts pieslēgums centralizētajai Mārupes sistēmai, kuras izbūvi pa Zeltiņu ielu plānots beigt 2021. gada vasarā. Šobrīd ūdens urbums un bioloģiskā nosēdaka, kas paliek ekspluatējama arī pēc pieslēguma centrālajai sistēmai. Ūdens ievads aprīkots ar augstas ražības filtriem un atdzelžošanas iekārtu, kas nodrošina augstu dzeramā ūdens kvalitāti.

Mājā ir uzstādīts centrālais ūdens noplūdes drošības vārsts – Grohe, Smart Sense Guard EU, kas nodrošina ūdens padeves automātisku atslēgšanos tā noplūdes gadījumā.



ĀRĒJĀS ŽALŪZIJAS

Ēkā uzstādītas ārējās žalūzijas (ar automātiku, vēja/saules sensors) visiem 2. stāva logiem (dienvīdu pusē), kas pasargā iekštelpas no pārkaršanas vasaras periodā. Sensors reaģē uz ieprogrammētu vēja un saules intensitāti.



SAULES PANEĻU IEKĀRTA

Uzstādīta uz ēkas jumta elektroenerģijas ražošanai ar uzskaites skaitītāju, kas pieslēgts pie kopējā ST tīkla

SISTĒMAS KOPĒJĀ JAUDA	1,92 kW
ELEKTROENERĢIJAS POTENCIĀLS GADĀ (+/-)	1804,3 kWh/gadā
SAULES PANEĻU SKAITS	6 gab.
INVENTORS	SMA SB 1,5-1 VL-40
PANEĻU KOPĒJAIS VIRSMAS LAUKUMS	9,97 m ²
GARANTIJAS LAIKS	Saules paneļiem – 12 gadi Elektronikai – 5 gadi



APRĪKOJUMS

Dūmu detektori un signalizācija

Autonojume 2 automašīnām

Noliktava, šķūnītis, bokss – citu mantu, velo, pļaujmašīnu, lāpstu utt. glabāšanai

LABIEKĀRTOTA TERITORIJA

Bruģēts pagalms ar paredzētām auto stāvvietām

Izveidotas puķu dobes ar augiem (rododendri, u.c.)

Teritorijas apgaismojums

Koka žogs (ar betona stabiem 170 x 170 mm un 300 m augstu pasētu) ar automatizētiem vārtiem
